



Mecklenburg-Vorpommern

Landesamt für Landwirtschaft,  
Lebensmittelsicherheit und  
Fischerei

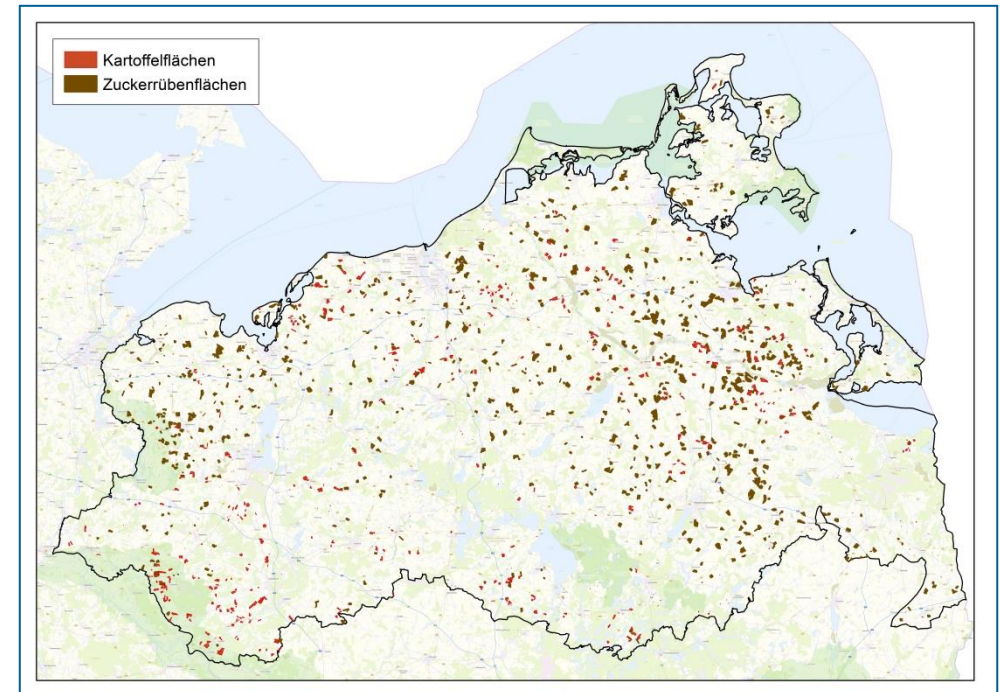
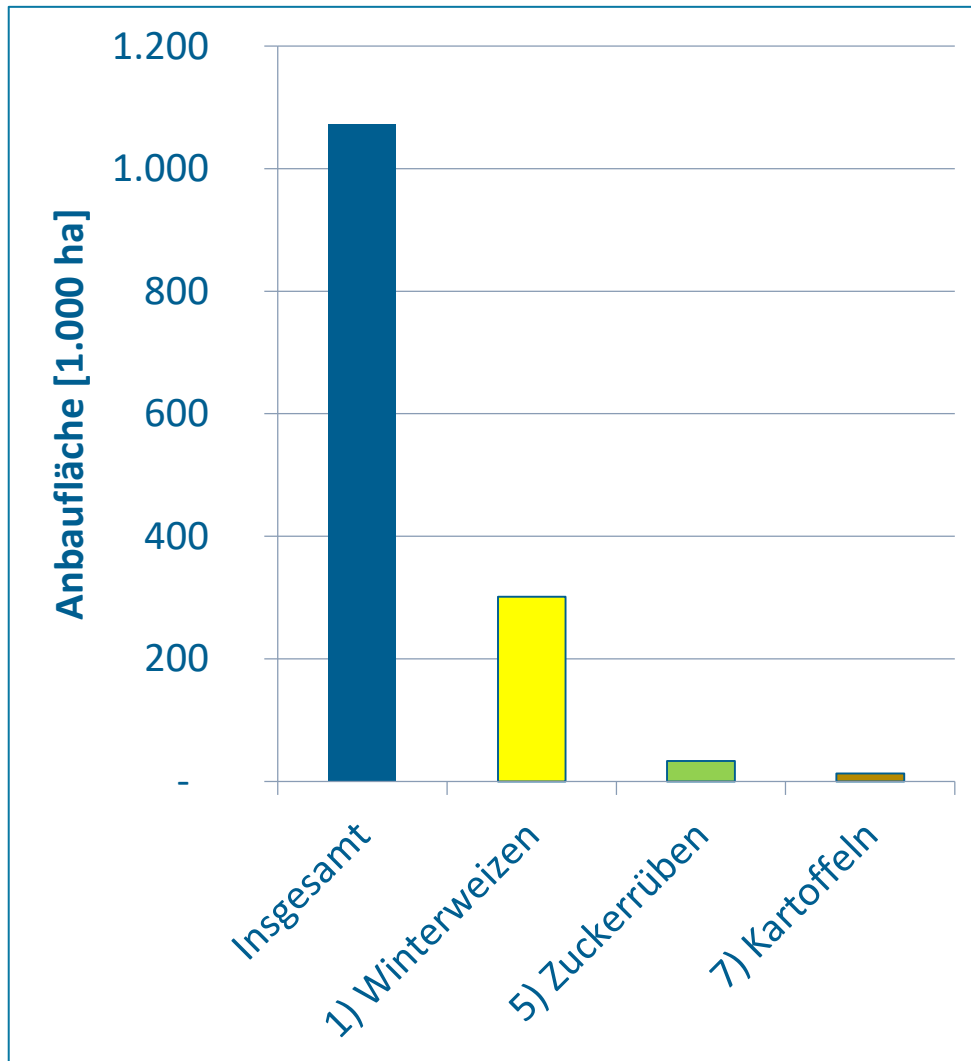
# Erste Erfahrungen und Ergebnisse – eine Einschätzung für MV

Dr. Marcel Peters

31. Jahrestagung „integrierter Pflanzenschutz“  
Rostock, 16. Januar 2025

# Anbauumfang Zuckerrüben und Kartoffeln

Bodennutzung in MV 2023, Hrg: LAIV, 28. August 2024



Anbaufläche [1.000 ha] im Mittel der Jahre 2022-23	
Insgesamt	1.073
1) Winterweizen	301
5) Zuckerrüben	32
7) Kartoffeln	13,7

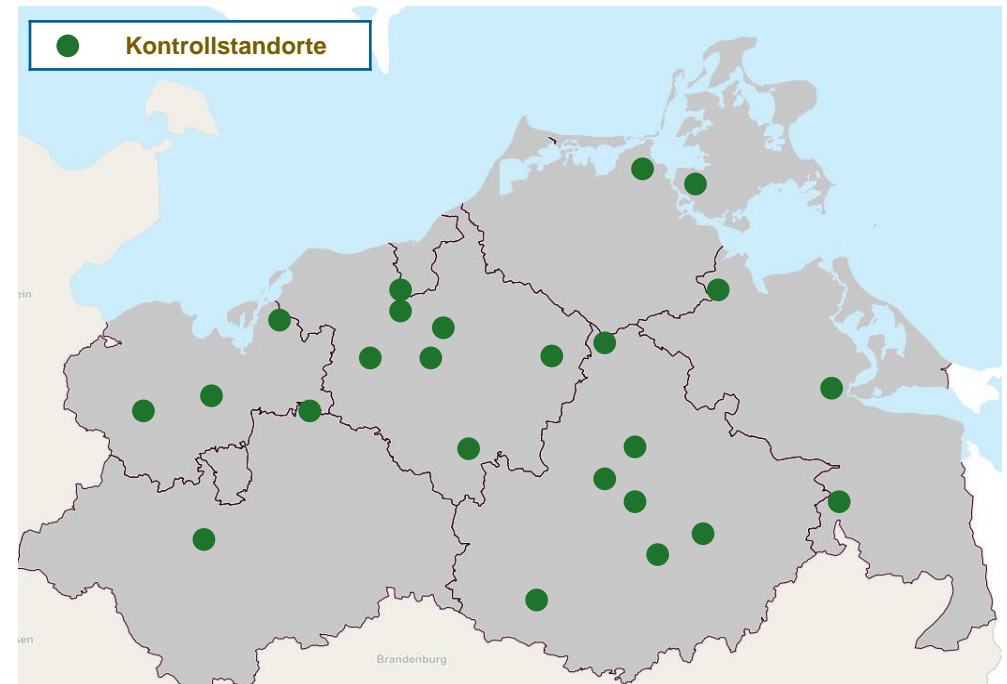
# Überwachung tierischer Schaderreger

Zuckerrüben, 2024, MV

24 Kontrollschläge 2024

Kontrollobjekte

- Grüne Pfirsichblattlaus
- Schwarze Bohnenlaus
- Wintersaateule
- **Schilf-Glasflügelzikade**

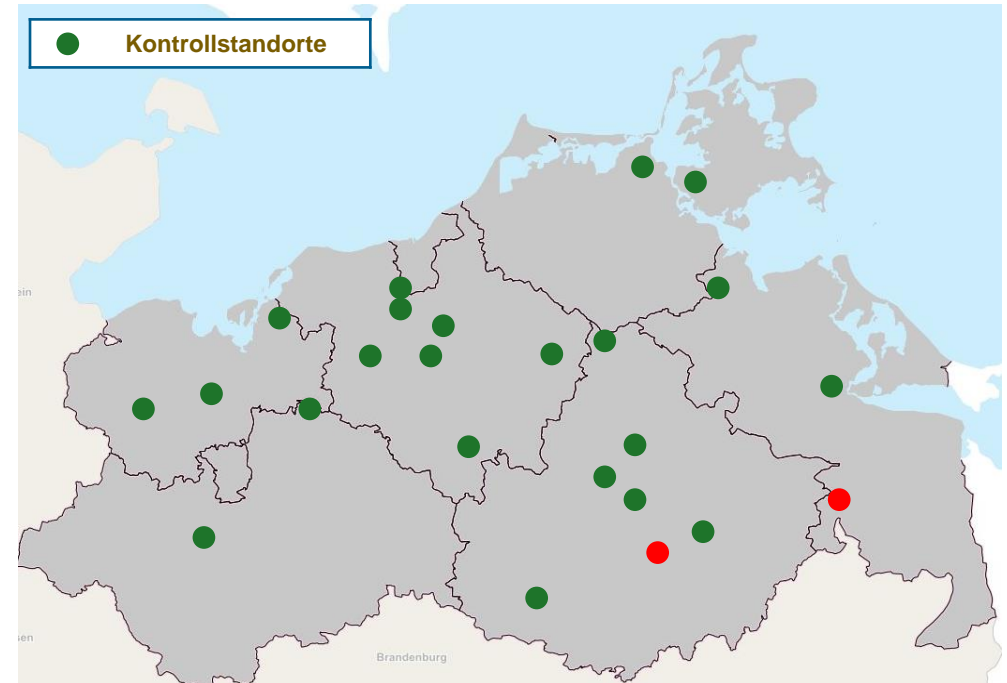


# Ergebnisse Überwachung Schilf-Glasflügelzikade

Zuckerrüben, 2024, MV



Methodik Überwachung  
Klebetafel in Kartoffeln



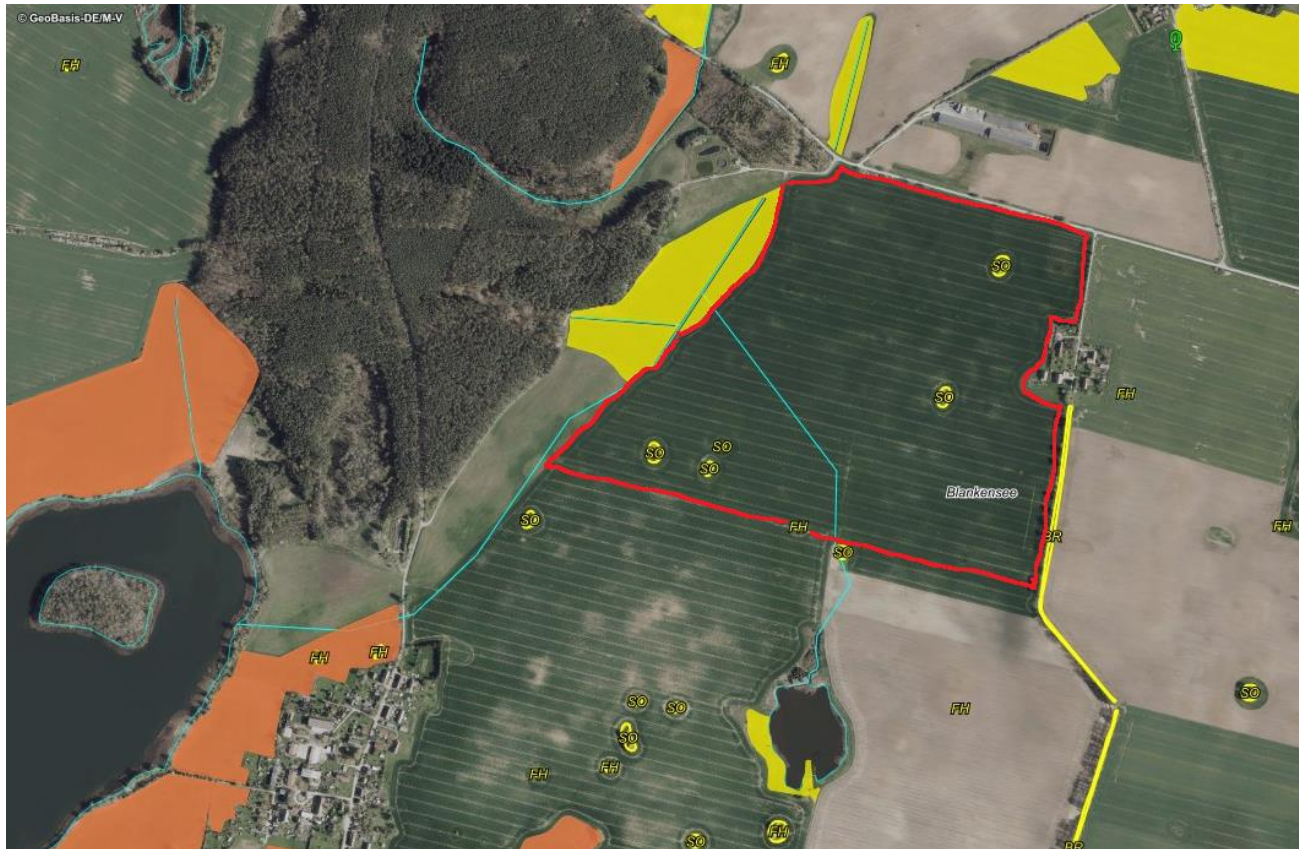
Erstnachweis  
**Gr. Schönfeld**  
Juli 2024  
2 Exemplare, Adult,  
männl.

Erstnachweis  
**Kl. Luckow**  
Juli 2024  
1 Exemplar, Adult, weibl.



# Grunddaten 2024

## Schlag Gr. Schönfeld



Schlaggröße 38,5 ha

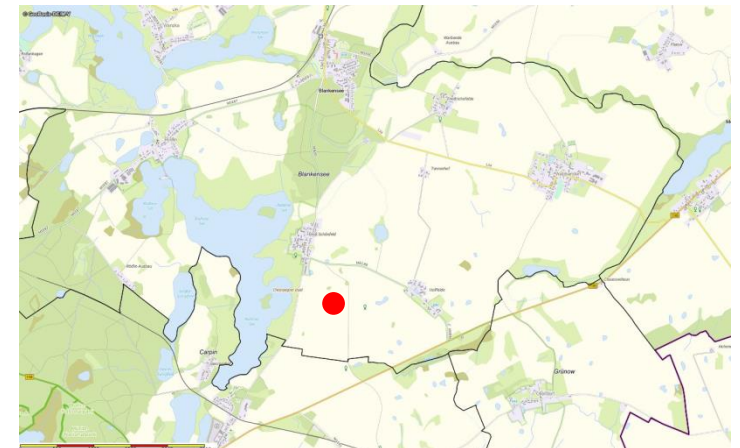
Ackerzahl 49

Bodenart sandiger Lehm

Vorfrucht Winterweizen

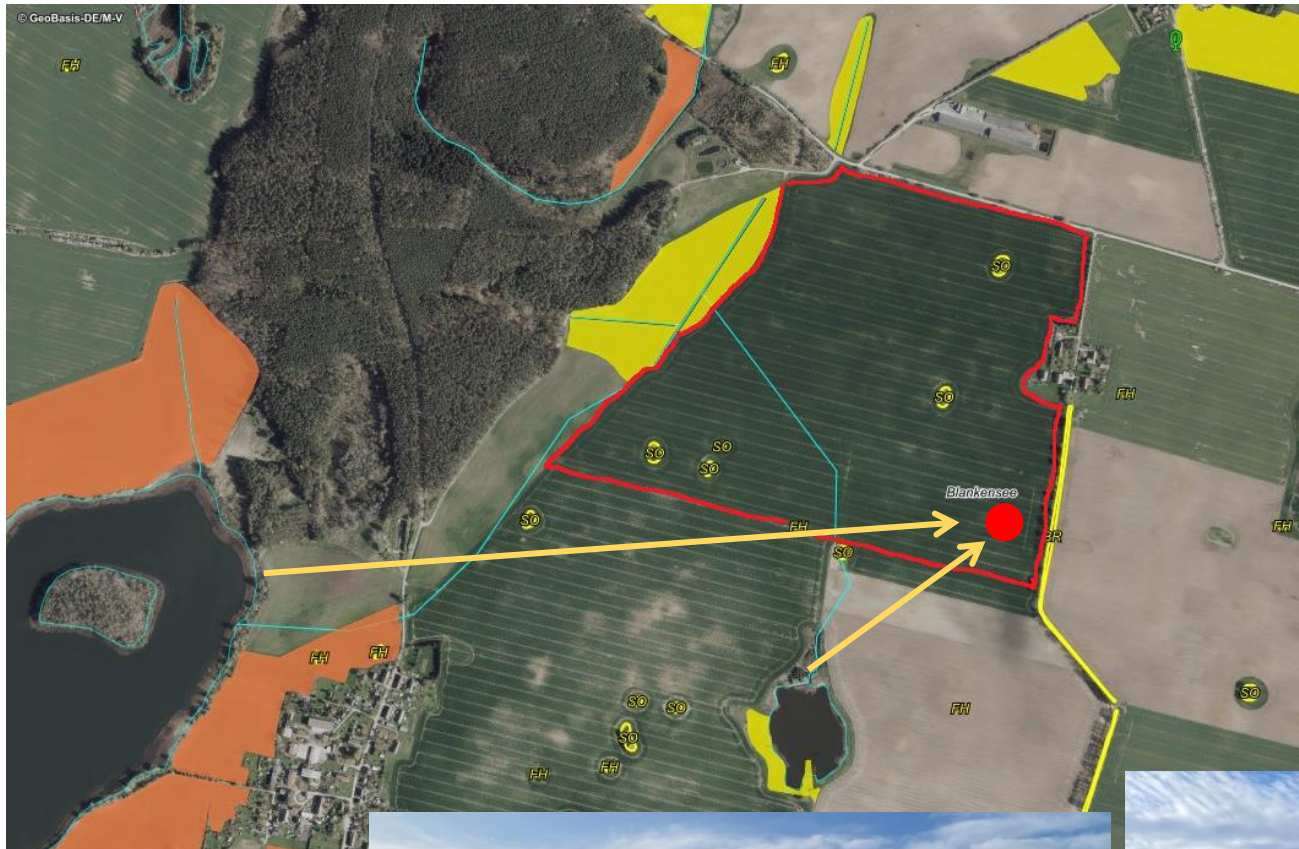
Pflug ja

Insektizideinsatz nein



# Habitat 2024

Schlag Gr. Schönfeld



Schlaggröße	38,50 ha
Feuchthabitate	0,44 ha
Feldgehölze	0,02 ha
son. n.nutzb.Fl.	0,01 ha
Entfernung See	432,00 m
	1.620,00 m

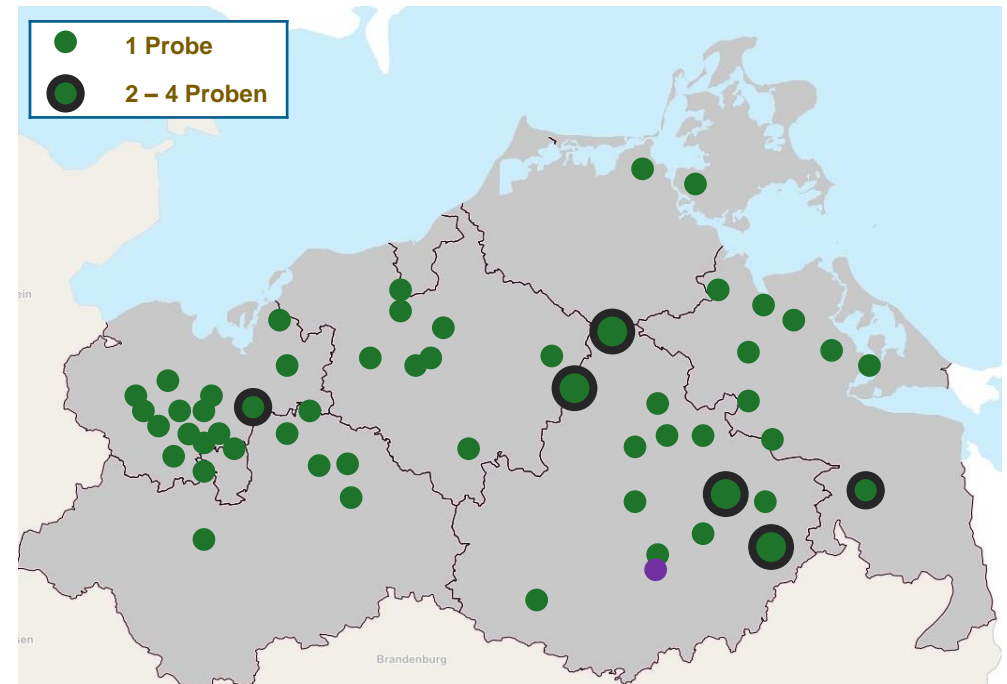




# Probenahme SBR

Zuckerrüben, 2024, MV

- 10 Rübenkörper = 1 Probe
- 10 cm großes Teilstück am unteren Ende des Rübenkörpers
- Untersuchung durch Labor Gülzow



- Fangen Adulter Schilf-Glasflügelzikade mittels Keschermethode durch Hr. Busch
- Untersuchung auf Erregerbeladung durch Labor Regierungspräsidium Gießen, Fr. Ulrich



Bild: Fakultät für Biologie, LMU München

# Ergebnisse SBR

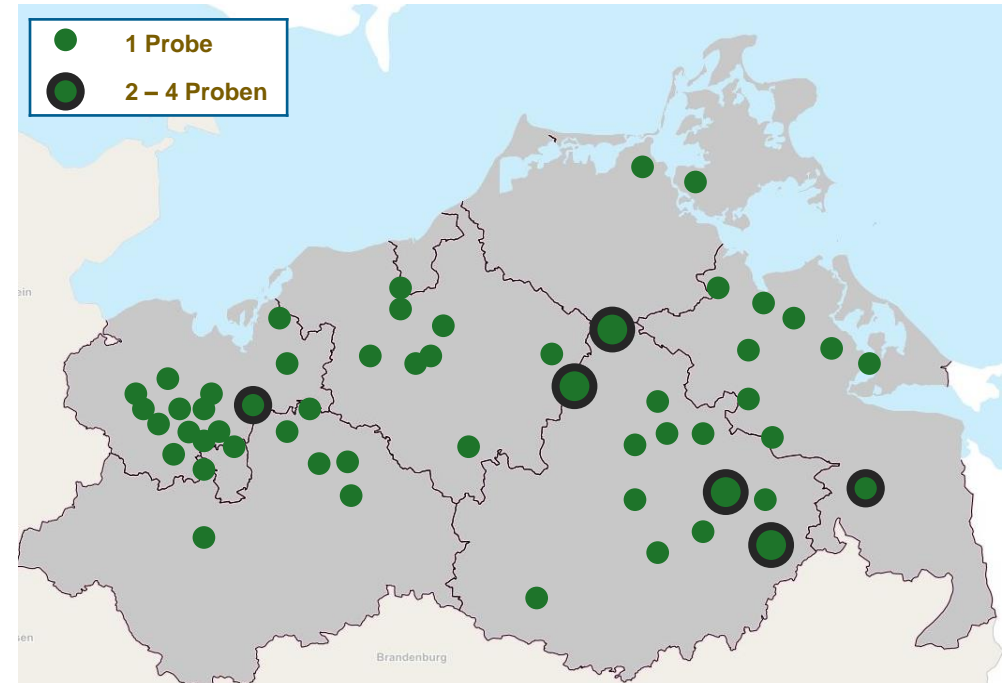
Zuckerrüben, 2024, MV

## Rübenkörper

- Kein positiver Befund

## Beladung Adulter Schilf-Glasflügelzikade

- Kein positiver Befund





# Anerkennungsverfahren bei Pflanzkartoffeln

## - Stolbur -

- laut Pflanzkartoffelverordnung (PflKartV) „0“ Toleranz gegenüber Stolbur
- bei **Verdachtsfall** → **PCR- Analyse** im Labor Gülzow
- im Rahmen der Exportkontrolle gemäß Einfuhrbestimmungen Importland (z.B. Ägypten, Brasilien ,Türkei, Israel)  
Untersuchung Knollen auf Stolbur mittels PCR – Analyse

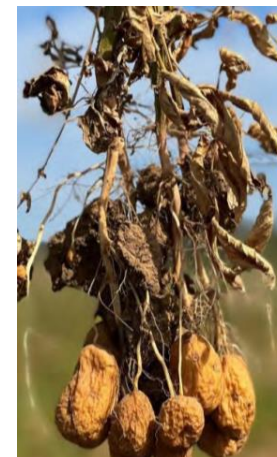


Bild: H. Pfitzner



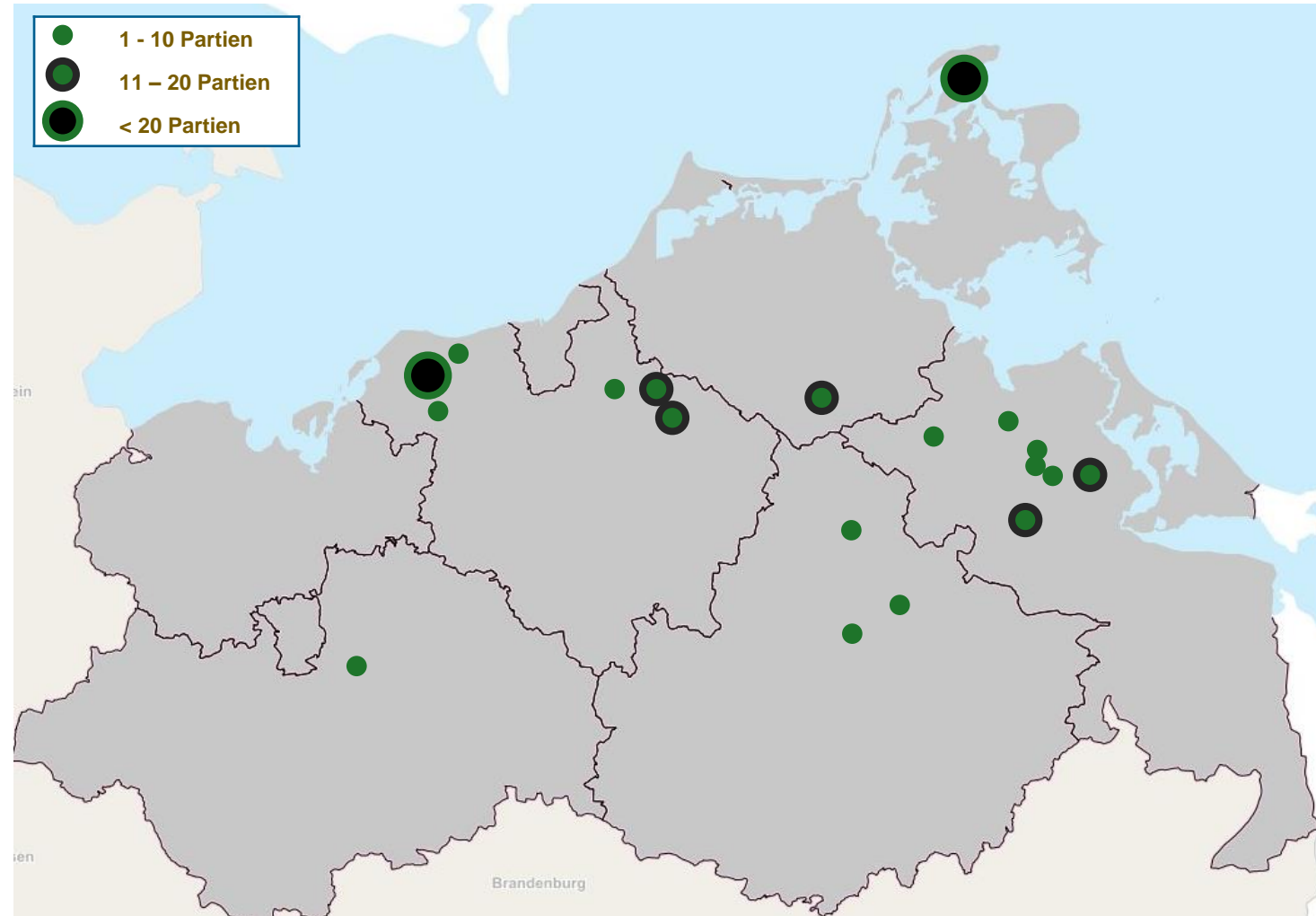
Bild: H. Pfitzner

# Ergebnisse Stolbur

Kartoffeln, Export, 2024, MV

Analyse Kartoffelknollen  
durch Labor Gülzow

- 207 Partien von 19 Standorten auf Stolbur untersucht
- Kein positiver Befund



# Regulierungsmaßnahmen

## Themen in der Entwicklungspipeline

Wirtspflanzen  
(Zwischenfrüchte)

Fruchtfolge

Resistenz-  
züchtung

Boden-  
bearbeitung

Alternative  
Regulierungs-  
maßnahmen

Direkte  
Regulierungs-  
maßnahmen

## Was wir wissen

Wirtspflanzen-  
spektrum  
weiter  
untersucht

Winterungen  
begünstigen  
Vermehrung

Kaum  
Erkenntnisse

Intensive BB +  
Rodetermin

Mulchauflage  
Kartoffeln/  
Zuckerrüben

Beizung

Sommerungen  
bessere  
Regulierung

Nematoden

Pyrethroide

Einfluss  
Zwischen-  
früchte kaum  
bekannt

Interferenz-  
RNA

Notfall-  
zulassung  
Neonics



# Ausblick für 2025

- Ausweitung Monitoring Schilf-Glasflügelzikade
- Untersuchung Zikaden auf „Beladung“
- Untersuchung bei Befallsverdacht
- Rübenkörperuntersuchung (Monitoring)
- Anerkennungsverfahren Kartoffeln
  - Symptomatische Pflanzen werden untersucht
  - Innerhalb des Exportverfahrens Knollenuntersuchung

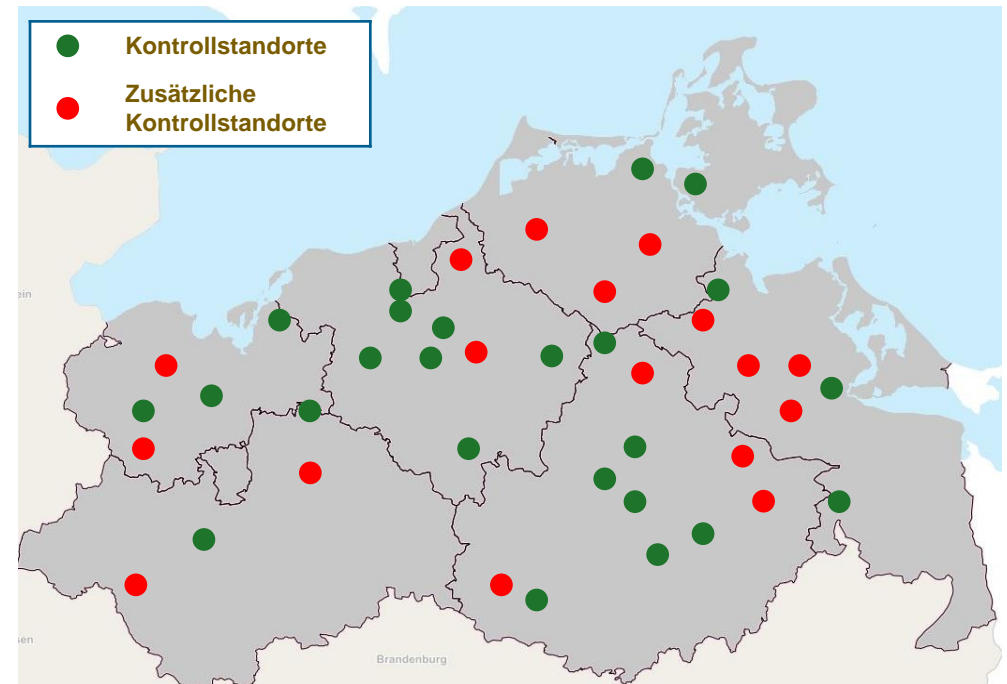


Bild: H. Pfitzner



Bild: A. Vetter, LWA Heilbronn



Bild: K. Schrameyer



Mecklenburg-Vorpommern

Landesamt für Landwirtschaft,  
Lebensmittelsicherheit und  
Fischerei

**Vielen Dank für Ihre Aufmerksamkeit!**

**Landesamt für Landwirtschaft, Lebensmittelsicherheit und Fischerei**

Dr. Marcel Peters

Telefon +49 385 588-61440

marcel.peters@lallf.mvnet.de

[www.lallf.de](http://www.lallf.de) | [www.isip.de/mv](http://www.isip.de/mv)