

Schwerpunkte zur Umsetzung von Anwendungsbestimmungen und Auflagen





Schwerpunkte zur Umsetzung von Anwendungsbestimmungen und Auflagen

- 1. Ergebnisse der Anwendungskontrollen 2019**
- 2. Abstandsaufgaben zu Biotopen (NT-Auflagen)**
- 3. Verwendung von Randdüsen**
- 4. Prüfpflicht von PS-Geräten**



1. Ergebnisse der Anwendungskontrollen 2019

Entwicklung der Kontrollergebnisse 2013 - 2019

	2013	2014	2015	2016	2017	2018	2019
Kontrollen gesamt	142	115	163	194	102	92	112
Anz. Kontrollen mit Verstößen	38	42	82	59	31	22	38
Prüfkriterien:							
Gewässerabstandsauflagen	2	5	25	6	4	1	3
Indikation	2	1	1	0	4	7	3
Geräteprüfung	0	2	1	1	0	0	1
Sachkunde	2	0	1	2	0	1	4
Dokumentation	7	1	3	1	0	1	1
Anwendungsbestimmungen	4	5	2	20	4	5	0
Gute fachliche Praxis	4	7	18	10	14	7	18
Nichtkulturland	17	19	31	20	5	1	10



1. Ergebnisse der Anwendungskontrollen 2019

Bürgeranfragen / Bürgeranzeigen 2019

	2016	2017	2018	2019
Anzahl Kontaktaufnahmen	216	160	130	146
Bitte um Fachinformationen	97	66	35	46
Anzahl Anzeigen	110	89	88	96
dav. Nachbarschaftsstreitigkeiten	23	25	14	7
Anzeigen Landwirtschaft	82	54	62	73
davon zum Thema Abdrift	33	32	23	35
davon Verstöße	7	3	3	13
Anzeigen zu anderen Themen	49	22	39	38
davon Verstöße	10	1	2	6
angezeigte Geruchsbelästigung	18	10	21	18
davon mit Abdrift zusammen	11	8	11	7



2. Abstandsaufgaben zu Biotopen (NT-Auflagen)

Saumbiotope sind:

- Wälder
- Gehölzinseln
- Hecken
- Feldraine
- Brachland



Keine Saumbiotope sind:

- landwirtschaftlich genutzte Flächen
- Hecken, Feldraine kleiner als 3 m Breite
- Wege, Strassen und Plätze



2. Abstandsaufgaben zu Biotopen (NT-Aufgaben)

NT 101 - 103

Die Anwendung des Mittels muss in einer Breite von **mindestens 20 m** zu angrenzenden Flächen ... mit einem **verlustmindernden** Gerät erfolgen ... (welches) mindestens in die Abdriftminderungskategorie

NT 101 = 50 % ; NT 102 = 75 % ; NT 103 = 90 % eingetragen ist.

nicht erforderlich, wenn ...

- angrenzende Flächen (z. B. Feldraine, Hecken, Gehölzinseln) **weniger als 3 m** breit sind oder
- die Anwendung des Mittels in einem Gebiet erfolgt, das im **„Verzeichnis der regionalisierten Kleinstrukturanteile“** ... als Agrarlandschaft mit einem ausreichenden Anteil an Kleinstrukturen ausgewiesen worden ist (**Biotopindex erfüllt**).



2. Abstandsaufgaben zu Biotopen (NT-Aufgaben)

Verzeichnis der regionalisierten Kleinstrukturanteile

isip Mecklenburg-Vorpommern ▼ | Entscheidungshilfen | Infothek

wissen wächst

MECKLENBURG-VORPOMMERN


Ackerbau | Gartenbau | PS-Technik | Pflanzengesundheit | Pflanzenschutzrecht | Anträge & Berichte

Startseite > Regionales > Mecklenburg-Vorpommern


Willkommen beim Pflanzenschutzdienst des Landesamtes für Landwirtschaft, Lebensmittelsicherheit und Fischerei Mecklenburg-Vorpommern

Region Rostock

30.01.2020
Wintergetreide - Erntejahr 2020
Blattläuse in den Beständen bis Ende November zu finden *mehr ...*



30.01.2020
Winterraps - Erntejahr 2020
Herbst 2019 mit hohem Rapserfloh- und Phomabefall *mehr ...*



Kleinstrukturverzeichnis

NT101-109 NT112

GIS-Portal Pflanzenschutz
Ansprechpartner, zinkphosphid

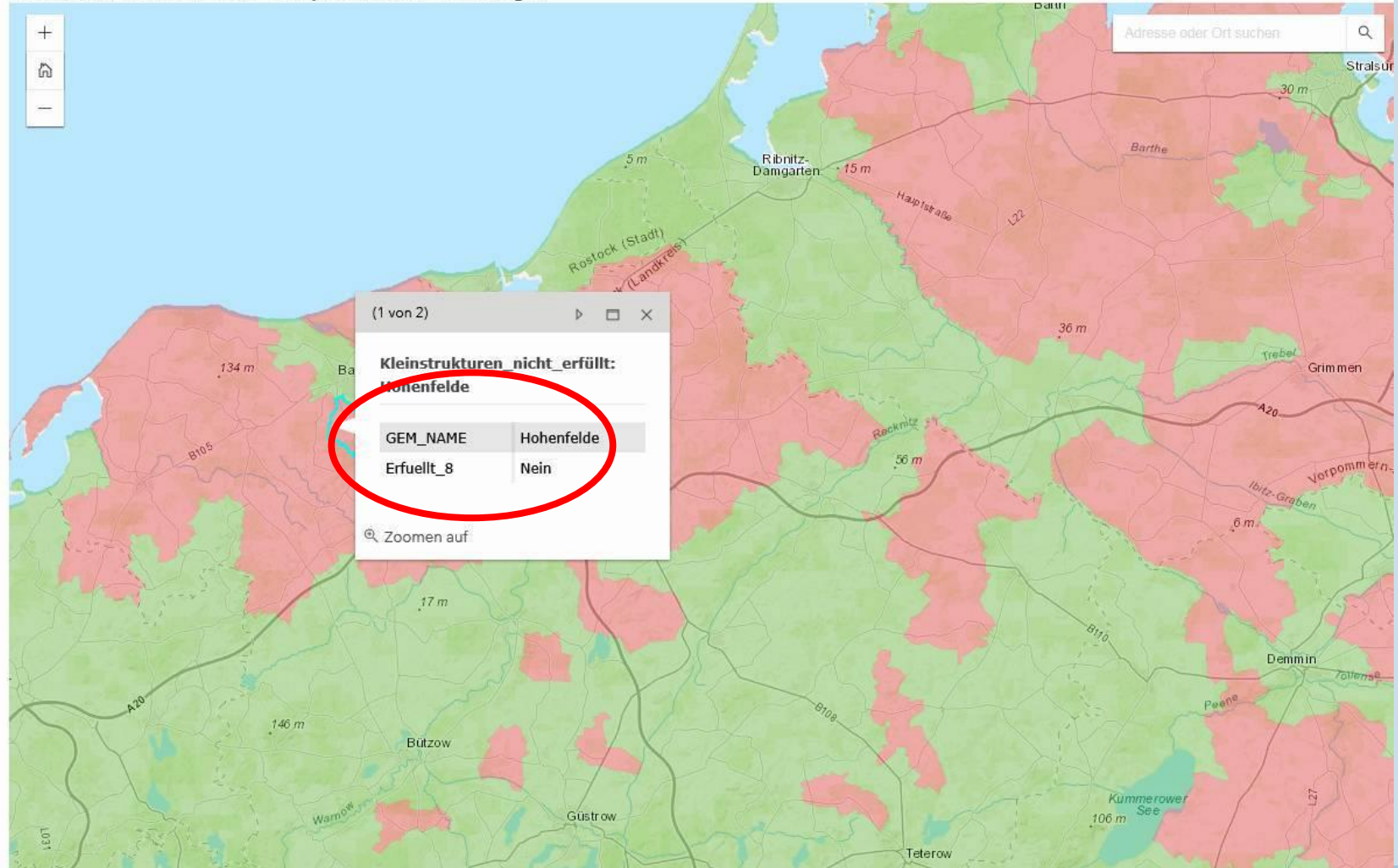
Pflanzenschutztechnik
Kontrolltermine



2. Abstandsaufgaben zu Biotopen (NT-Auflagen)

Verzeichnis der regionalisierten Kleinstrukturanteile

Kleinstrukturverzeichnis zur Interpretation der NT-Auflagen

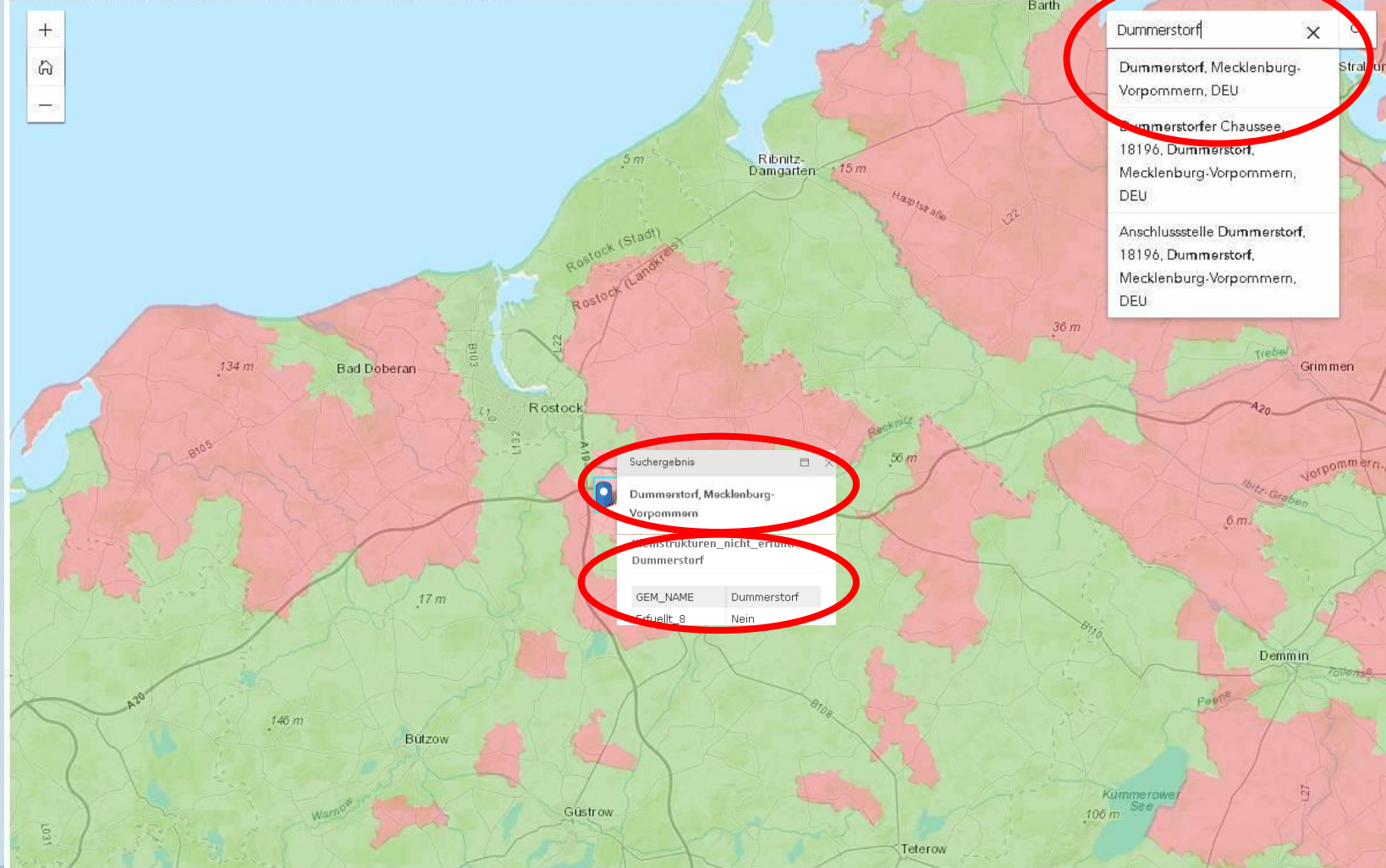




2. Abstandsaufgaben zu Biotopen (NT-Auflagen)

Verzeichnis der regionalisierten Kleinstrukturanteile

Kleinstrukturverzeichnis zur Interpretation der NT-Auflagen

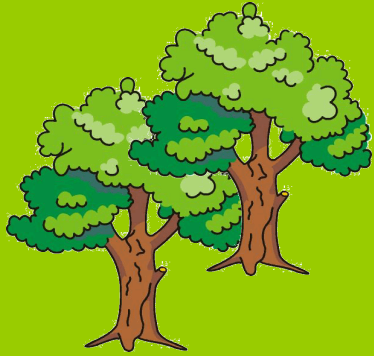




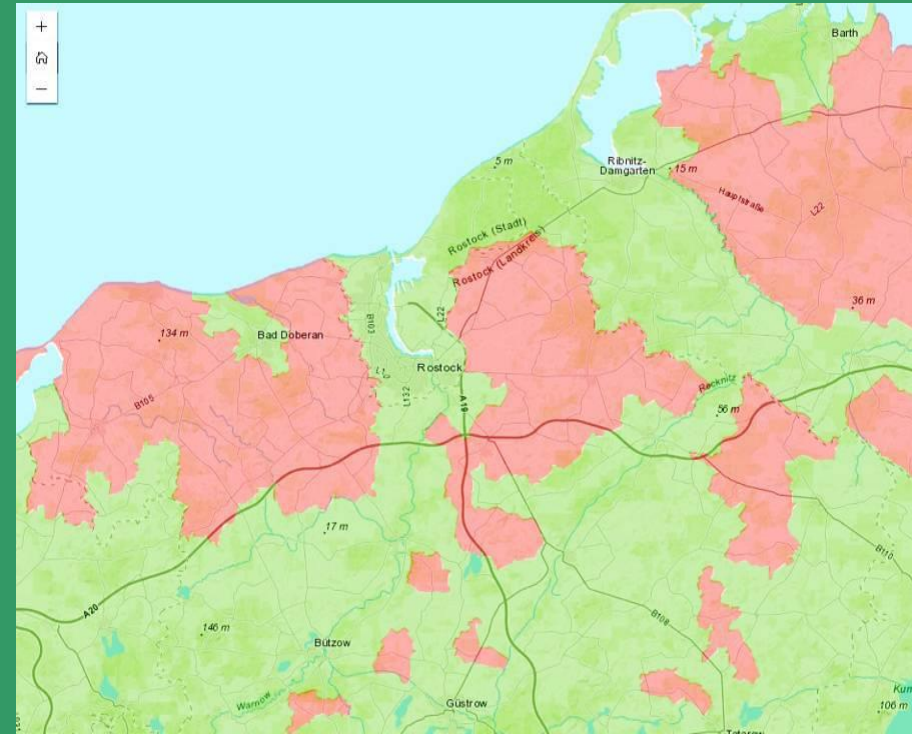
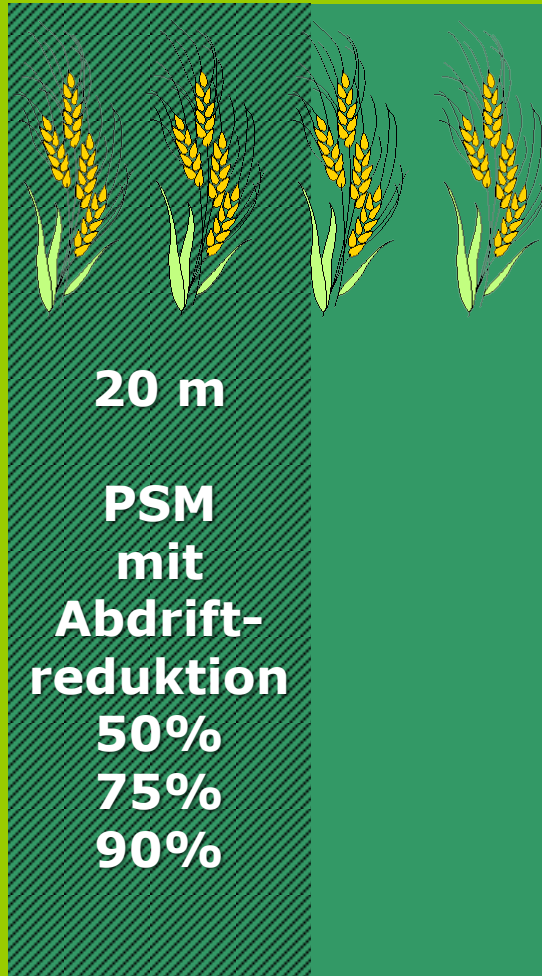
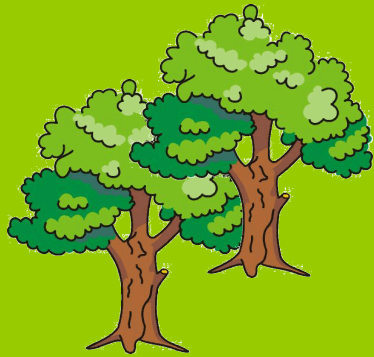
NT 101 - 103

unzureichender Anteil an Kleinstrukturen

Breite < 3 m !



Breite > 3 m





2. Abstandsaufgaben zu Biotopen (NT-Aufgaben)

NT 107 - 109

Bei der Anwendung des Mittels muss ein **Abstand** von mindestens **5m zu angrenzenden Flächen** eingehalten werden .

Zusätzlich muss die Anwendung in einer darauf folgenden Breite von **mindestens 20 m** mit einem **verlustmindernden Gerät** erfolgen, ... (welches) mindestens in die Abdriftminderungskategorie

NT 107 = 50 % ; NT 108 = 75 % ; NT 109 = 90 % eingetragen ist.

(nur) 5m Abstand nicht erforderlich, wenn ...

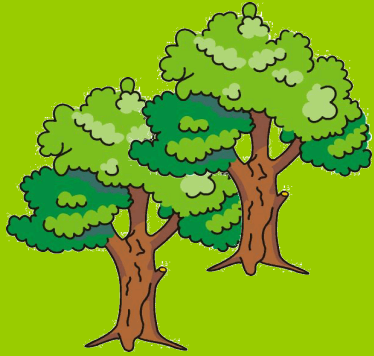
- angrenzende Flächen (z. B. Feldraine, Hecken, Gehölzinseln) **weniger als 3 m** breit sind oder
- die Anwendung des Mittels in einem Gebiet erfolgt, das im „Verzeichnis der regionalisierten Kleinstrukturanteile“ ... als Agrarlandschaft mit einem ausreichenden Anteil an Kleinstrukturen ausgewiesen worden ist (**Biotopindex erfüllt**).



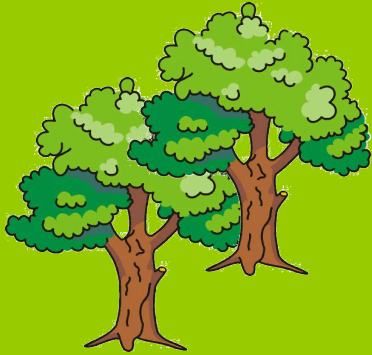
NT 107 - 109

unzureichender Anteil an Kleinstrukturen

Breite < 3 m !



Breite > 3 m





3. Verwendung von Randdüsen

Vermeidung von PSM-Austrag auf Nachbarflächen



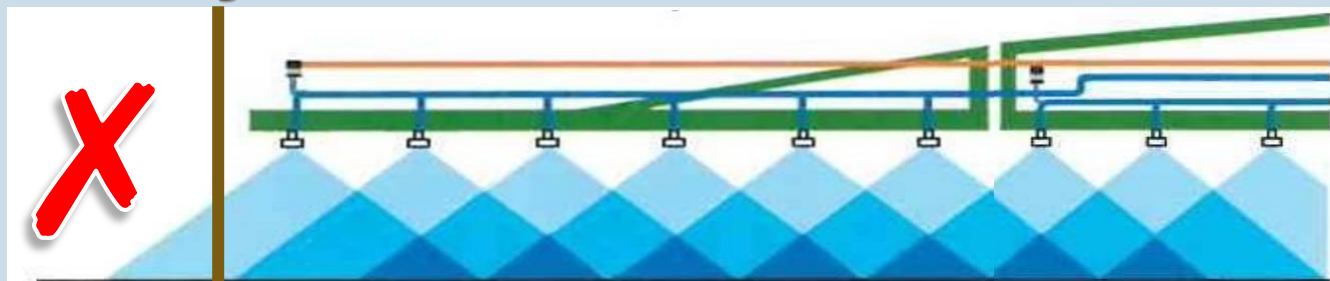


3. Verwendung von Randdüsen

Vermeidung von PSM-Austrag auf Nachbarflächen

Schlagrand

**Randdüse =
Standarddüse**



**Teilbreiten- /
Randdüsen-
abschaltung**

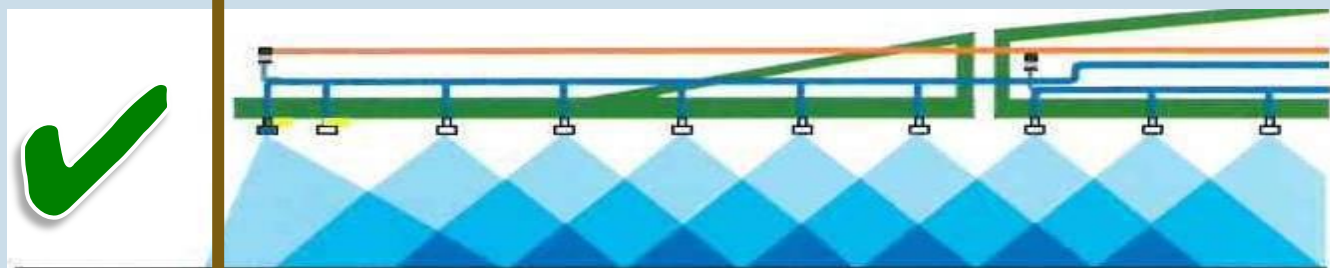


Lechler PRE



Syngenta

**Verwendung
von
Randdüsen**

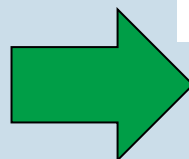




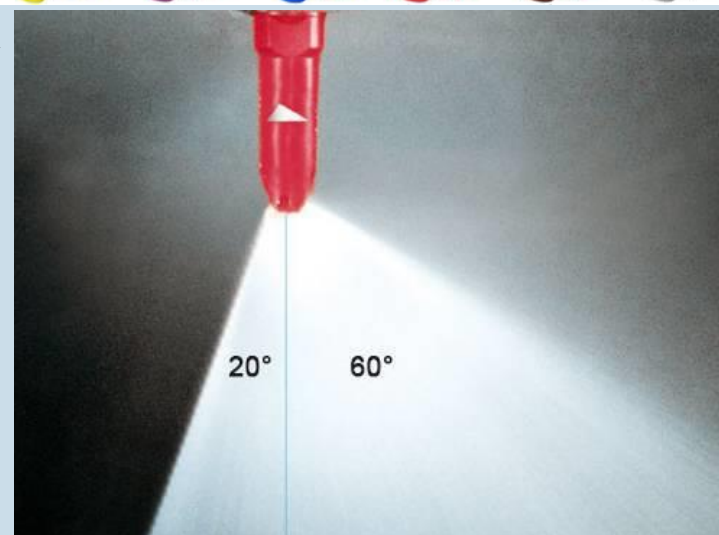
3. Verwendung von Randdüsen

Lechler

ID3 / IDN / ID - Düsen



IS 80 - Randdüsen





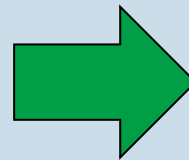
3. Verwendung von Randdüsen

Lechler

IDK / IDKN / IDKT - Düsen



IDKS 80 - Randdüsen





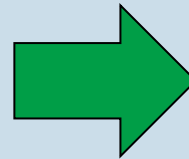
3. Verwendung von Randdüsen

TeeJet

AI VS / AIC VS+VP



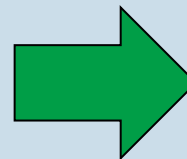
AIUB 85 VS - Randdüsen



jeweils eine Größe kleiner !

1/4 TTJ06-VP + QJ4676-90

am Feldrand nur mit ...



AIUB8504-VS



3. Verwendung von Randdüsen

Agrotop

Albuz AVI / AVI Twin



Albuz CVI Twin



AirMix



TurboDrop Highspeed



AirMix OC - Randdüsen



jeweils eine Größe kleiner !



4. Prüfpflicht von PS-Geräten

PflSchGerätV § 3 Abs 1 - Grundsatz der Prüfung

Verfügungsberechtigte und Besitzer haben **ihre in Gebrauch befindlichen Pflanzenschutzgeräte**, mit Ausnahme der in Anlage 3 aufgeführten Pflanzenschutzgeräte, in Zeitabständen von **sechs Kalenderhalbjahren** durch eine Kontrollstelle prüfen zu lassen.

NEU: erstmalige Prüfung bis 31.12.2020

- stationäre und mobile Beizgeräte
- Granulatstreugeräte
- Streichgeräte
- Bodenentseuchungsgeräte



4. Prüfpflicht von PS-Geräten

PflSchGerätV § 3 Abs 1 - Grundsatz der Prüfung

Verfügungsberechtigte und Besitzer haben **ihre in Gebrauch befindlichen Pflanzenschutzgeräte, mit Ausnahme der in Anlage 3 aufgeführten** Pflanzenschutzgeräte, in Zeitabständen von **sechs Kalenderhalbjahren** durch eine Kontrollstelle prüfen zu lassen.

PflSchGerätV – Anlage 3

Handgehaltene sowie schulter- und rückertragbare Pflanzenschutzgeräte

1. Sprühflaschen
2. Druckspeicherspritzen
3. Streichgeräte oder Spritzgeräte mit Rotationszerstäuber
4. handbetätigte Rückenspritzgeräte
5. motorbetriebene Rückenspritzgeräte
6. motorbetriebene Rückensprühgeräte
7. tragbare Granulatstreugeräte
8. Beizgeräte mit einer Chargengröße kleiner als 5 kg.



4. Prüfpflicht von PS-Geräten

Prüfung im	Farbe	Ablaufdatum der Plakette
1. Halbjahr 2015	grün	1. Halbjahr 2018
2. Halbjahr 2015		2. Halbjahr 2018
1. Halbjahr 2016	orange	1. Halbjahr 2019
2. Halbjahr 2016		2. Halbjahr 2019
1. Halbjahr 2017	blau	1. Halbjahr 2020
2. Halbjahr 2017		2. Halbjahr 2020
1. Halbjahr 2018	gelb	1. Halbjahr 2021
2. Halbjahr 2018		2. Halbjahr 2021
1. Halbjahr 2019	braun	1. Halbjahr 2022
2. Halbjahr 2019		2. Halbjahr 2022
1. Halbjahr 2020	rosa	1. Halbjahr 2023
2. Halbjahr 2020		2. Halbjahr 2023





4. Prüfpflicht von PS-Geräten

Termine und Prüfstandorte

i s i p Mecklenburg-Vorpommern ▼ | Entscheidungshilfen | Infothek

wissen wie's wächst

MECKLENBURG-VORPOMMERN


Ackerbau | Gartenbau | PS-Technik | Pflanzengesundheit | Pflanzenschutzrecht | Anträge & Berichte

Startseite > Regionales > Mecklenburg-Vorpommern


Willkommen beim Pflanzenschutzdienst des Landesamtes für Landwirtschaft, Lebensmittel- und Fischerei Mecklenburg-Vorpommern

Region Rostock

30.01.2020
Wintergetreide - Erntejahr 2020
Blattläuse in den Beständen bis Ende November zu finden *mehr ...*



30.01.2020
Winterraps - Erntejahr 2020
Herbst 2019 mit hohem Rapsfloh- und Phomabefall *mehr ...*



Pflanzenschutztechnik
Kontrolltermine

GIS-Portal Pflanzenschutz
Ansprechpartner, Zinkphosphid



4. Prüfpflicht von PS-Geräten

Termine und Prüfstandorte

28.01.2020

Kontrolltermine 2020

Prüftermin	Standort	Firma	Ansprechpartner	Telefon/Fax	E-Mail
02.03. - 06.03.2020	18276 Mühlengeez	Mecklenburger Landtechnik	H. Lange	038454-3170 038454-31720	H.Lange@mecklenburger-lt.de
09.03. - 10.03.2020	19089 Crivitz	Mecklenburger Landtechnik	H. Lange	038454-3170 038454-31720	H.Lange@mecklenburger-lt.de
11.03. - 13.03.2020	18299 Kritzkow	Mecklenburger Landtechnik	H. Lange	038454-3170 038454-31720	H.Lange@mecklenburger-lt.de
16.03. - 20.03.2020	17166 Teterow	Mecklenburger Landtechnik	H. Lange	038454-3170 038454-31720	H.Lange@mecklenburger-lt.de
14.04. - 17.04.2020	18276 Mühlengeez	Mecklenburger Landtechnik	H. Lange	038454-3170 038454-31720	H.Lange@mecklenburger-lt.de
16.03. - 16.10.2020	18320 Trinwillershagen	Robert Lemke Land- und Kommunaltechnik	R. Lemke	038225-30770 038225-31143	robert.lemke@gmx.de
ganzjährig	23936 Upahl	SCHMAHL HaGe Landtechnik GbH & Co. KG	Hr. Huhne	038822-8220	n.schmahl@schmahl- landtechnik.de