



# Gerstenblatt- nekrose

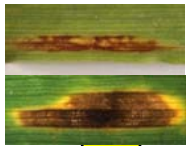
durch gelben Hof  
umgeben  
(hell) braune Nekrose

ohne Hof  
dunkelbraune, fast  
schwarze Nekrose

**Rcc oder  
Netzleck**

**frühe Rcc oder  
PLS oder  
Pollen- oder  
Mehltaunekrose**

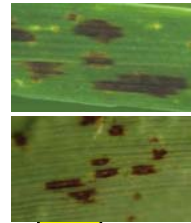
durch Blattadern  
begrenzt



nicht durch  
Blattadern  
begrenzt

Strukturen auf  
Oberfläche

keine Strukturen mit  
Lupe



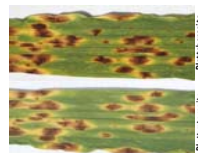
**Pollen- oder  
Mehltaunekrose**

**Rcc oder  
Netzleck „net type“**

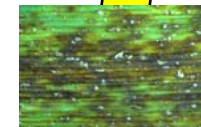
kein Farbunterschied zw.  
den Blattseiten



belichtete Nekroseseite  
dunkler als unbelichtete



weiße Tüpfelchen  
unstrukturiert angeordnet  
(nicht perlschnurartig)



feines, watteartiges  
Mycel (auch einzelne  
Hyphen) zu erkennen



**frühe Rcc  
oder PLS**

Nekrosen  
„wachsen“

**frühe Rcc**  
(siehe auch Rcc)

- sehr kleine Nekrosen (ca. 1 mm)
- bereits durch Blattadern begrenzt (aufgrund der Größe schlecht zu erkennen)

Nekrose  
bleibt fast  
gleich groß

**PLS**

- Sortenabhängige Form- und Gestaltsausprägung (rund bis oval)
- Abgrenzung zum gesunden Gewebe diffus

**Pollennekrose**

- überwiegend auf oberen Blattetagen
- vermehrt dort, wo auf den Blättern Wasser zusammenläuft
- gezackte, unstrukturierte Abgrenzung zum umliegenden Gewebe
- Nekrotisierung nur auf Blattoberseite

**Mehltaunekrose**

- kleine bis größere Nekrosen (von der Sorte abhängig)
- unterliegen keiner Anordnung auf dem Blatt
- MLO-Flecken: „zielscheibenartige“ Nekrosen (nur Sommergerste)

**Netzflecken „spot type“**

- dunkelbraune, elliptische Läsionen
- unterschiedliche Ausdehnung

**Netzflecken „net type“**

- Netzwerk aus engen, dunkelbraunen, längs und quer verlaufenden Linien

**Rcc**

- 1 bis 4 mm große Nekrosen (bei starkem Infektionsdruck auch kleiner)
- dunkles Zentrum (fast schwarz) mit (hell) braunem Rand
- später mit silbrig schimmernden Belag auf der Blattunterseite