

# Pflanzenschutz-Warndienst

**Obstbau** / Informationen Nr. 19 vom 25.06.2024

---

## Feuerbrand



Triebspitzenbefall an `Pinova`

Exsudatbildung – Schleimtropfen an Befallsstelle

Am 20.06.2024 wurde der erste Feuerbrandbefall im Erwerbsobst in Erfurt an den Sorten `Gala Galaxy` und `Pinova` festgestellt. Anlagen mit Hagelschäden und Nachblühern jetzt gezielt kontrollieren. Befallene Triebe entfernen, sammeln und entsorgen. Befallsverdacht melden!

## Schorf/ Mehltau/ Rindenkrankheiten

Belagsmittel (Captan, Dithianon) vor angezeigten Infektionen anwenden, um den Blattschutz zu gewährleisten.

Rindenkrankheitserreger in anfälligen Sorten wie `Kanzi` unbedingt beachten. Nach den Niederschlägen der Vorwoche zeigte sich jetzt am Stamm und Ästen bereits neue Infektionsherde. Captan dort gezielt anwenden.

Vor allem in Neupflanzungen und in mehltauanfälligen Sorten Mehltauprophylaxe durch Entfernung stark befallener Mehltautriebe jetzt durchführen! Befallene Triebe können in der Anlage verbleiben und durch Mulchen reduziert werden. Abschlußbehandlung gegen Mehltau vorzugsweise mit einem Triazol-haltigen Mittel durchführen (Belanty, Luna Experience, Topas).

In Bio-Anlagen erfassen Schwefelpräparate oder Kumar beide Blatterkrankungen.

## Stippeprophylaxe

Aufgrund des geringen Behangs erlangen Früchte überproportionale Fruchtgrößen. Dort ist ein Gegensteuern durch Calcium-Gaben zwingend erforderlich um Stippebefall zu verhindern.

## Apfelwickler/ Fruchtschalenwickler

Der Apfelwickler und der Bräunliche Fruchtschalenwickler (*Archips podana*) fliegen jetzt wieder stärker. In Pheromonfallen-Fängen lassen sich an verschiedenen Standorten sehr hohe Fangzahlen nachweisen.

Tabelle 1: Wochenfänge verschiedener Fruchtschalenwickler-Arten

Wochenfang bis	Fruchtschalenwickler <i>Adoxophyes orana</i>		Bräunlicher Fruchtschalenwickler (Obstbaumwickler) <i>Archips podana</i>		Brauner Fruchtschalenwickler <i>Pandemis heparana</i>	
	Großfahner	Döllstädt	Großfahner	Döllstädt	Großfahner	Döllstädt
08.05.2024	0	6	0	0	0	0
15.05.2024	3	0	0	0	0	0
22.05.2024	0	0	2	2	0	0
29.05.2024	0	0	3	8	0	0
05.06.2024	0	0	26	4	2	2
12.06.2024	1	0	23	4	0	1
19.06.2024	0	0	11	10	0	0

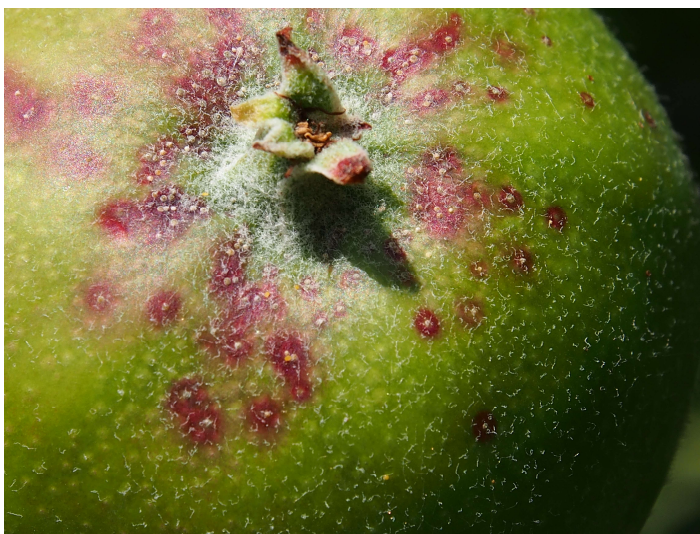
Anmerkung: In Betrieben wurden zumeist nur *Adoxophyes orana*-Fallen ausgebracht

Dagegen sind die Fangzahlen der Schalenwickler-Arten (*Adoxophyes orana* und *Pandemis heparana*) außergewöhnlich niedrig. Kontrollen auf Eiablagen, Einbohrungen bzw. Frass an Blattspitzen vornehmen. Bei Kontrollen auch Fruchtbüschel untersuchen, da Einbohrungen des Apfelwicklers oft zwischen den Früchten erfolgen. Schalenwickler-Raupen (*A. podana*, *P. heparana*) verstecken sich häufig unter angespannten Blättern. Befallenen Triebspitzen an Neutrieben werden oft durch *A. orana* verursacht. Die zuletzt bonitierten Flächen zeigten sich jedoch unauffällig.

Der Bräunliche Obstbaumwickler muss jetzt verstärkt überwacht werden (Eiablagen).

Apfelwickler: In der Vorwoche wurden an Früchten 2 % frische Eiablagen und 3 % frische Einbohrungen in Anlagen gefunden, wo nur 1x Coragen angewendet wurde. In kritischen Anlagen wird der Einsatz von Granuloseviren empfohlen.

### San Jose Schildlaus



San Jose Schildlaus Befall am Holz, typische Rotfärbung

SJS-Befall auf Apfel

Derzeit werden erste Schäden durch Befall mit der San Jose Schildlaus auf Früchten sichtbar. Auch Junganlagen auf Auftreten dieses Schädling kontrollieren. Gegenmaßnahmen sind zum jetzigen Zeitpunkt nur mit Movento SC 100 möglich. Dabei richtet sich der Einsatz des Mittels gegen die Wanderlarven.

### Birnenblattsauger

Durch die starke Neutriebbildung sind sehr gute Bedingungen für Birnenblattsauger entstanden. Der Befall konzentriert sich vorrangig an den Neutrieben. In Fruchtnähe sind gegenwärtig kaum Nymphen zu finden. Gegenspieler wie Blumenwanzen und Ohrwürmer sind derzeit noch nicht in ausreichender Anzahl vorhanden, um Starkbefall zu korrigieren. Momentan kann nur noch mit Movento SC 100 (0,75 l/ha/m; max. 1,5 l/ha; **B1**; max. 2x/ Jahr) oder mit Kumar (1,5 kg/ha/m; 5x; **B4**) gegengesteuert werden.

Beachten, dass aufgrund der Honigtaubildung Bienenschutzauflagen zwingend eingehalten werden müssen!

## Kirschfruchtfliege

Der Flug der Kirschfruchtfliege ist je nach Quartier und Reifegruppe unvermindert hoch. Auch in Sauerkirschen steigen die Fangzahlen erheblich an. Jetzt ist besonderes Augenmerk auf den Schutz von Spätsorten (Sweetheart, Regina) und von Sauerkirschen zu legen. Die jetzige, für Kirschfruchtfliegen ideale Witterung in Verbindung mit einer idealen Fruchtfärbung, können mögliche Probleme forcieren.

Gegenmaßnahmen sollten alternierend mit Mospilan SG und Exirel abgesichert werden.

Folgebehandlungen in Abhängigkeit von den Flugaktivitäten nach 7-10 Tagen wiederholen.

## Pflaumenwickler

Der Pflaumenwickler-Flug steigt erneut an. Bestände auf Eiablagen überwachen. Die Eiablagen werden vorzugsweise im unteren Fruchtdrittel positioniert. Es wurden jetzt aber auch Eiablagen in Stielnähe festgestellt. In verwirrten Anlagen zeigten sich Eiablagen. Behandlungen sind dort mit Minecto One oder Coragen möglich.

Exirel für den Zeitraum der zunehmenden Fruchtreife auch unter dem Aspekt einer notwendigen Kirschessigfliegen-Behandlung aufsparen.

## Zulassungsinformationen

Am 14.06.2024 tagte der Bundesrat, unter anderem wurde über die Pflanzenschutz-Anwendungsverordnung und die darin enthaltenen Regelungen zum Glyphosat-Einsatz abgestimmt. Glyphosat-haltige Produkte dürfen damit über den 30. Juni 2024 hinaus eingesetzt werden. Damit gelten im Wesentlichen auch weiterhin die Bestimmungen, an die sich die Landwirte bereits seit 2021 in der Anwendung von Glyphosat-haltigen Pflanzenschutzmitteln halten.

## Zulassungsverlängerungen Obst und Wein Stand 25.06.2024

Nachfolgend genannte Präparate erhielten Zulassungsverlängerungen und können weiterhin planmäßig genutzt werden.

Zulassungs-Nr.	PSM	Vertriebserweiterungen	verlängert bis
00A702-00	Bigalo		15.09.2026
008370-00	Solofol		15.02.2026
00A705-00	PRIDE		15.08.2026
00A491-00	COBALT		15.09.2026
00A089-00	FOLGUT 80 WG	PeroStar 80	15.02.2026
043444-00	Wöbra	proagro Schäl- und Fraßstopp	31.08.2025
025691-00	Teppeki	AFINTO, HINODE	31.08.2027
024780-00	Spruzit Schädlingsfrei	Spruzit Neu, Pyreth Natur-Insektizid, COMPO Schädlings-frei plus, Herba-Vetyl flüssig, Bio Spinnmilben- & Schädlingsfrei	15.12.2025
007136-00	Trico		31.08.2025
024218-00	Mavrik Vita	EVURE	31.08.2027

Copyright: Diese Veröffentlichung ist urheberrechtlich geschützt. Alle Rechte, auch die des Nachdrucks von Auszügen, der fotomechanischen Wiedergabe oder der Weitergabe an Dritte sind dem Herausgeber vorbehalten.