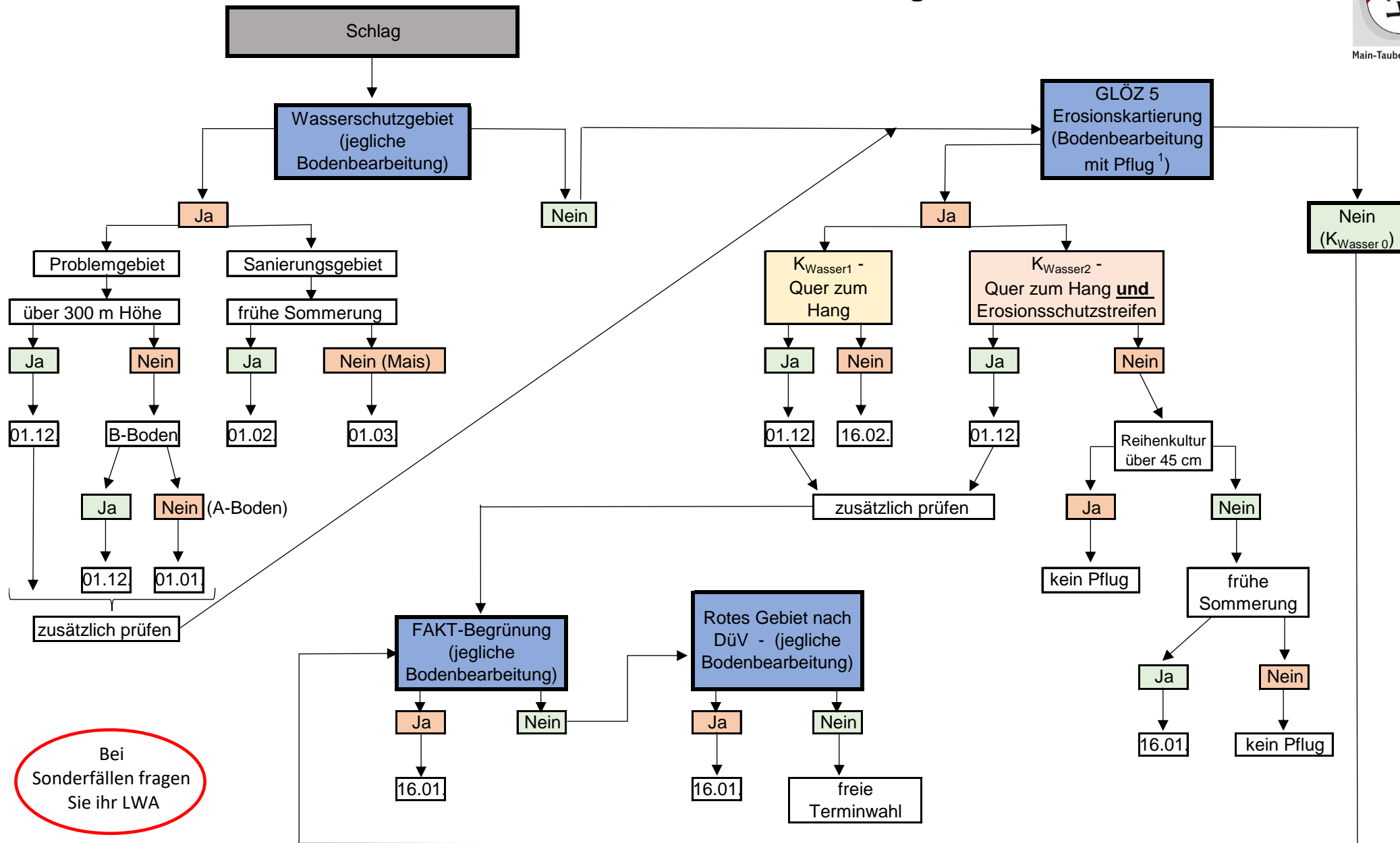


Ab wann ist eine Winterfurche möglich?



Bei Sonderfällen fragen Sie ihr LWA

¹ Voraussetzung ist raue Pflugfurche, d.h. ohne sofortige Einebnung

GLÖZ 6 fand in diesem Schaubild keine Berücksichtigung, da ein Großteil des Main-Tauber-Kreis von der Ausnahmeregelung mit einem Tongehalt >17% profitiert.